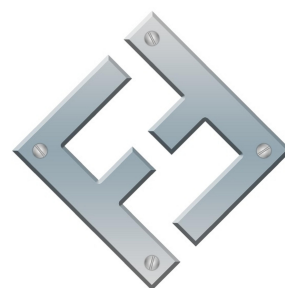


PORTA DE VISITA  
(1500mm X 600mm)

SAÍDA 4" (Res. Tec. Incêndio)  
(INTERLIGADO COM FUNDO CÔNICO)

DRENO 1 1/2"  
(ALINHADO C/ EXTRAVASOR)  
(INTERLIGADO COM FUNDO CÔNICO)

DRAWN  
Jander 25/04/2023



**FAZFORTE**

FAZ FORTE RESERVATORIOS METALICOS

PADRAO

**TBL FNDE 4501m<sup>3</sup>**

SIZE C	DWG NO TBL FNDE 4501m <sup>3</sup>	REV
SCALE	SHEET 1 OF 5	

4

3

2

1

D

D

PORTA DE VISITA  
(1500mm X 600mm)

ENTRADA 1 1/2"

SAÍDA 4"  
(CONSUMO)

SAÍDA 4" (Res. Tec. Incêndio)  
(INTERLIGADO COM FUNDO CÔNICO)

EXTRAVASOR 1 1/2"  
(ALINHADO COM DRENO)

RESPIRO 6"

RESPIRO 10"

1200.00

1500.00

C

C



SAÍDA 4" (Res. Tec. Incêndio)  
(INTERLIGADO COM COSTADO)

DRENO 1 1/2"  
(ALINHADO C/ EXTRAVASOR)  
(INTERLIGADO COM FUNDO CÔNICO)

SAÍDA 4" (Res. Tec. Incêndio)  
(INTERLIGADO COM FUNDO CÔNICO)

SAÍDA 4"  
(CONSUMO)

ENTRADA 1 1/2"

PORTA DE VISITA  
(1500mm X 600mm)

DRENO 1 1/2"  
(INTERLIGADO COM COSTADO)

B

B

A

A

4

3

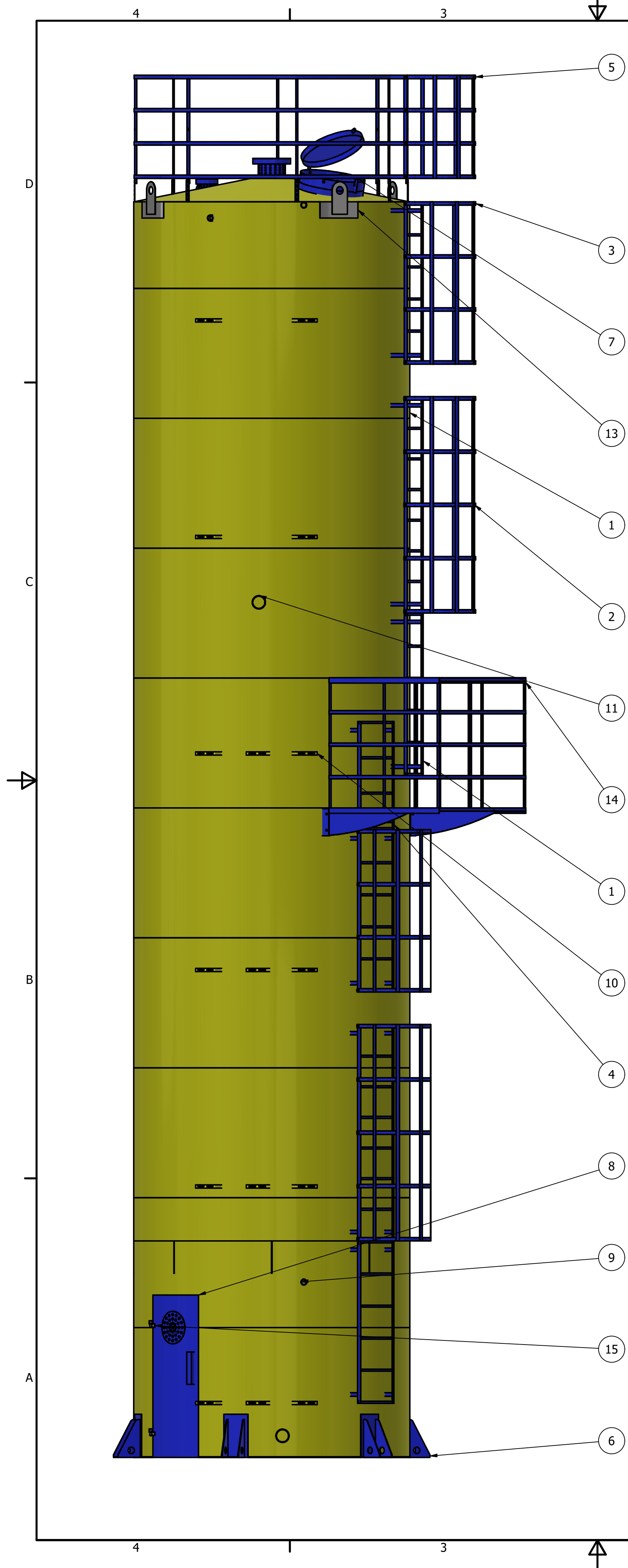
2

1









LISTA DE PEÇAS			
ITEM	QTD	NÚM. DE PEÇA	MASSA
1	2	escada 1.5 metros	3,767 kg
2	2	escada guarda corpo 2 metros	14,786 kg
3	2	escada guardacorporo 1,5 metros	10,058 kg
4	1	escada 1 metros	2,446 kg
5	1	GRADE SEGURANÇA 2550	24,688 kg
6	6	pes fixo	8,669 kg
7	1	BOCA INSPEÇÃO 600 MM + PESCOÇO	8,950 kg
8	1	PORTA 1500X600	0,003 kg
9	4	ISO 4144 - Bolsa S2 1 1/2	0,322 kg
10	16	suporte tubulação	0,285 kg
11	3	ISO 4144 - Bolsa S2 4	1,563 kg
12	32	DEGRAU INTERNO CANTONEIRA	0,748 kg
13	4	orelha guindaste	2,974 kg
14	1	PATAMAR 2550 DIAMETRO INVERTIDO	61,378 kg
15	2	PINO GONZO	0,229 kg
16	1	RESPIRO 10POL	4,383 kg
17	1	RESPIRO 6POL	1,899 kg

