

SUPORTE LUZ PILOTO  
RESPIRO 6"  
SUPORTE PARA RAIÓ

EXTRAVASOR 1 1/2"  
(CÉLULA SUPERIOR)

ENTRADA 1 1/2"  
(CÉLULA SUPERIOR)

EXTRAVASOR 1 1/2"  
(CÉLULA SUPERIOR)

ENTRADA 1 1/2"  
(CÉLULA SUPERIOR)

SAÍDA 1 1/2"  
(CÉLULA SUPERIOR)

DRENO 1 1/2"  
(CÉLULA SUPERIOR)  
(INTERLIGADO AO FUNDO CÔNICO)

SAÍDA 1 1/2"  
(CÉLULA SUPERIOR)

ENTRADA 1 1/2"  
(CÉLULA INFERIOR)

EXTRAVASOR 1 1/2"  
(CÉLULA INFERIOR)

DRENO 1 1/2"  
(CÉLULA SUPERIOR)  
(INTERLIGADO AO FUNDO CÔNICO)

EXTRAVASOR 1 1/2"  
(CÉLULA INFERIOR)

SAÍDA 2 1/2"  
(CÉLULA INFERIOR, INTERLIGADO FUNDO CÔNICO)

DRENO 1 1/2"  
(CÉLULA INFERIOR)  
(INTERLIGADO FUNDO CÔNICO)

SAÍDA 2 1/2"  
(CÉLULA INFERIOR, INTERLIGADO FUNDO CÔNICO)

DRENO 1 1/2"  
(CÉLULA INFERIOR)  
(INTERLIGADO FUNDO CÔNICO)

TELA RESPIRO  
(2 UNID.)

PROJETISTA Jander		25/04/2023		FAZ FORTE RESERVATORIOS METALICOS	
NOME EMPRESA: <b>TBL FNDE 3601m<sup>3</sup></b>					
SIZE C	DWG NO TBL FNDE 3601m <sup>3</sup>			REV	
SCALE				SHEET 1 OF 5	

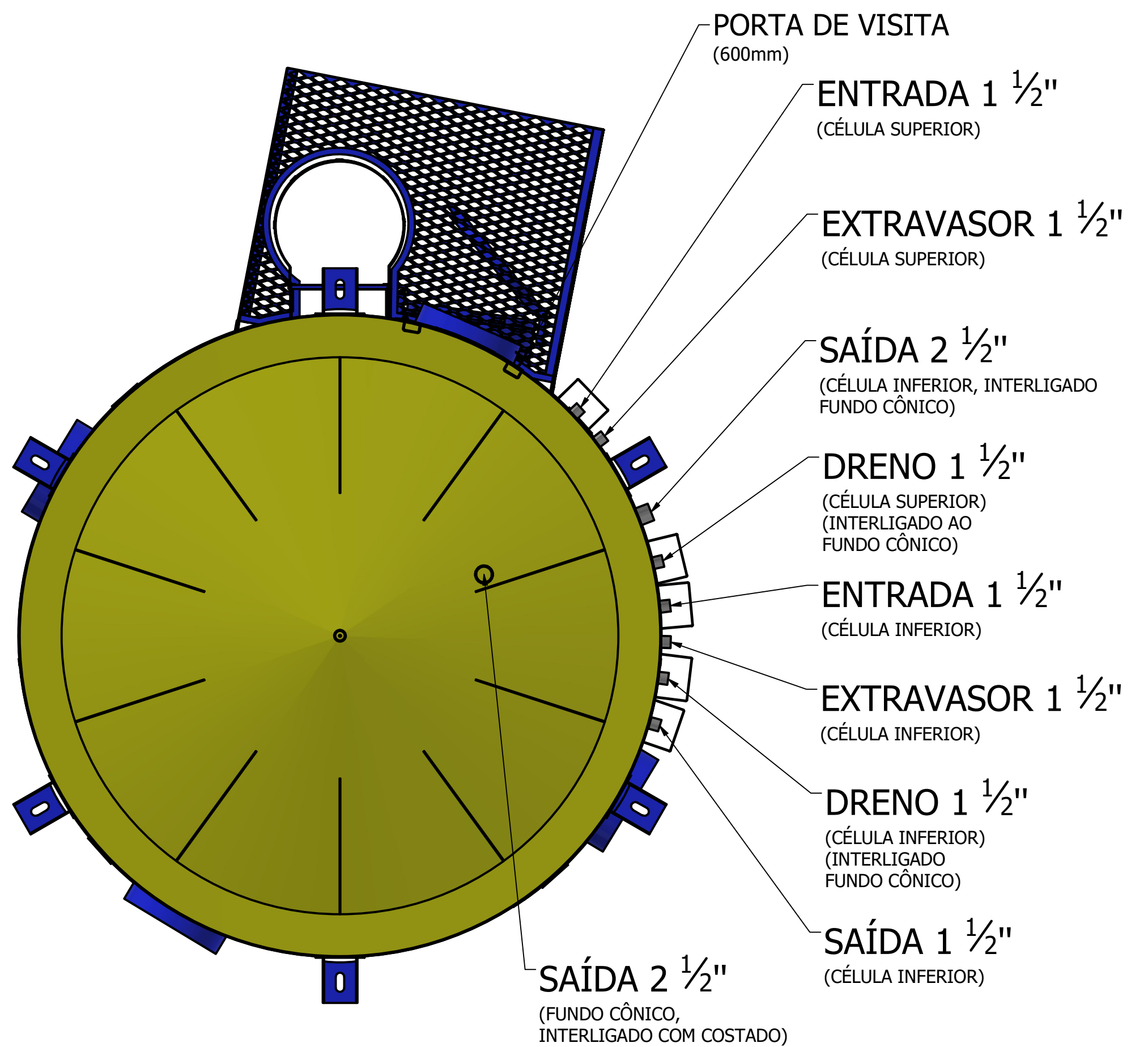
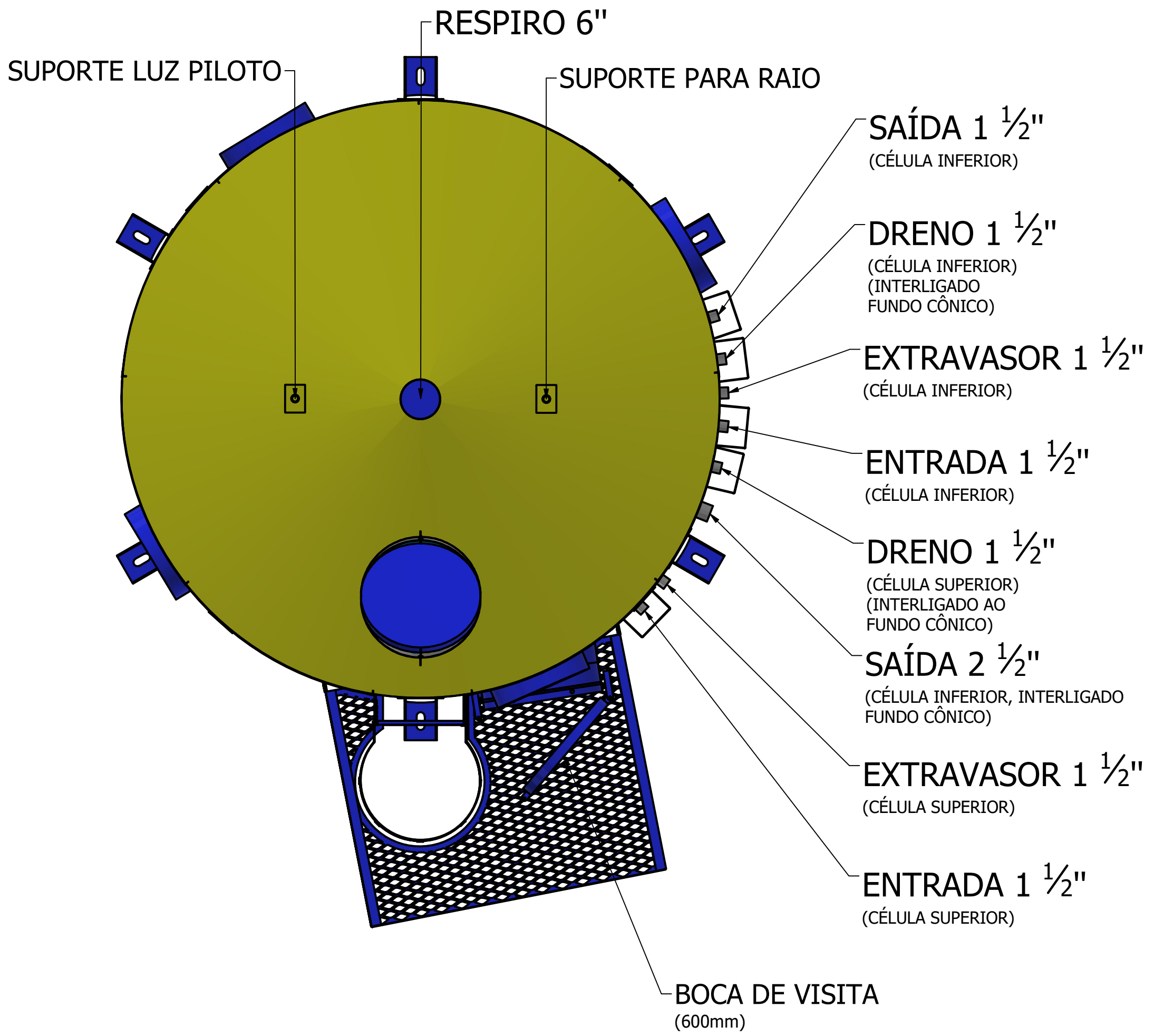


4

3

2

1

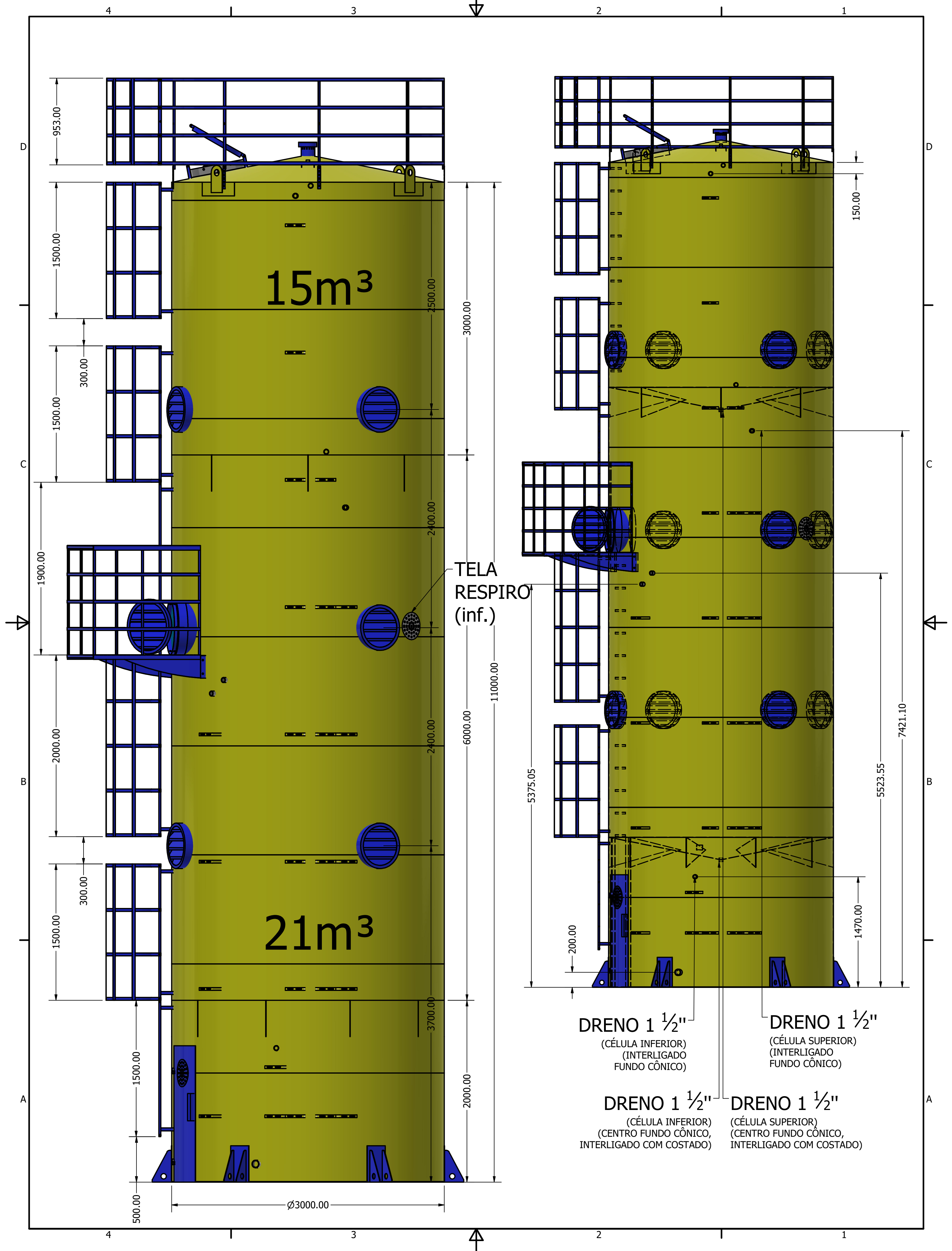


4

3

2

1



15m<sup>3</sup>

21m<sup>3</sup>

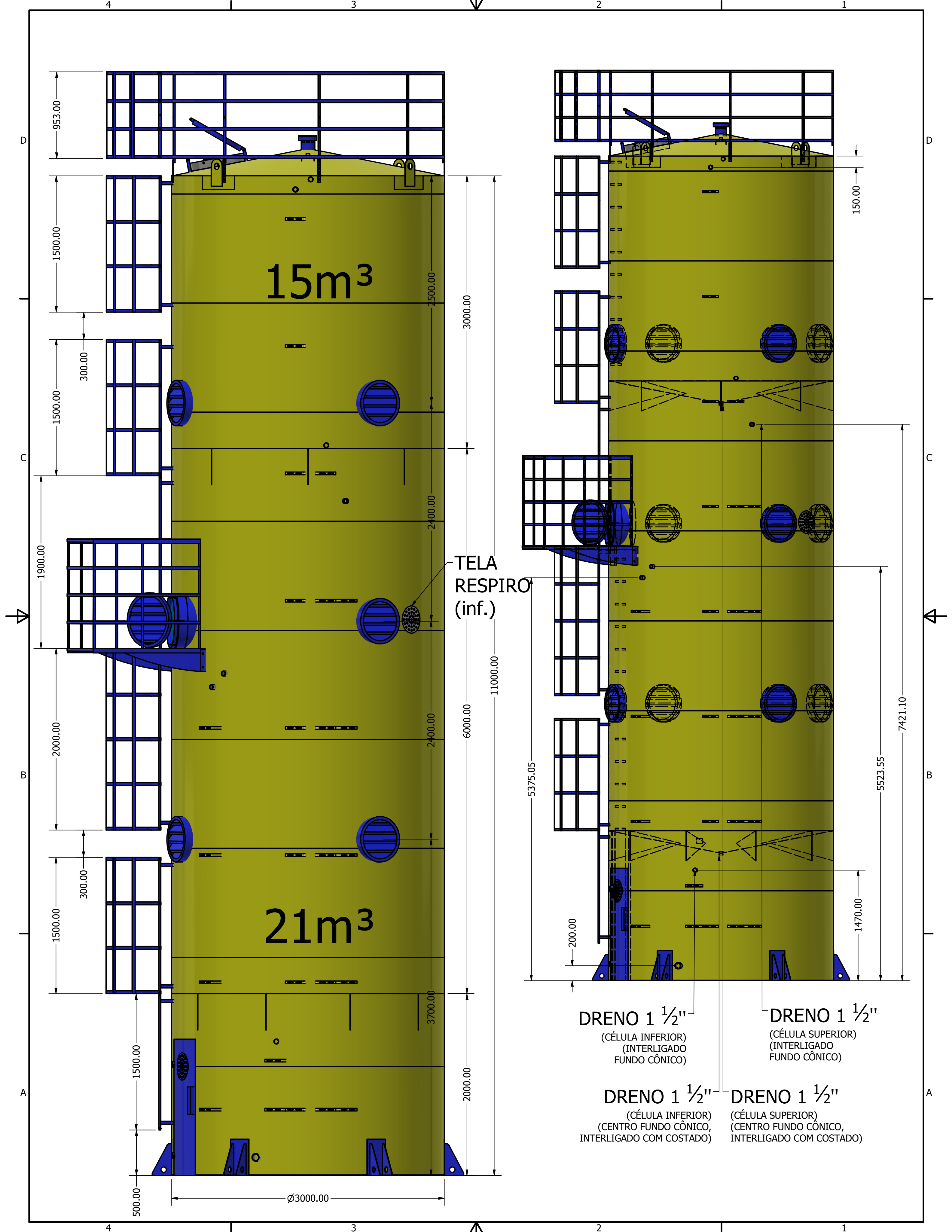
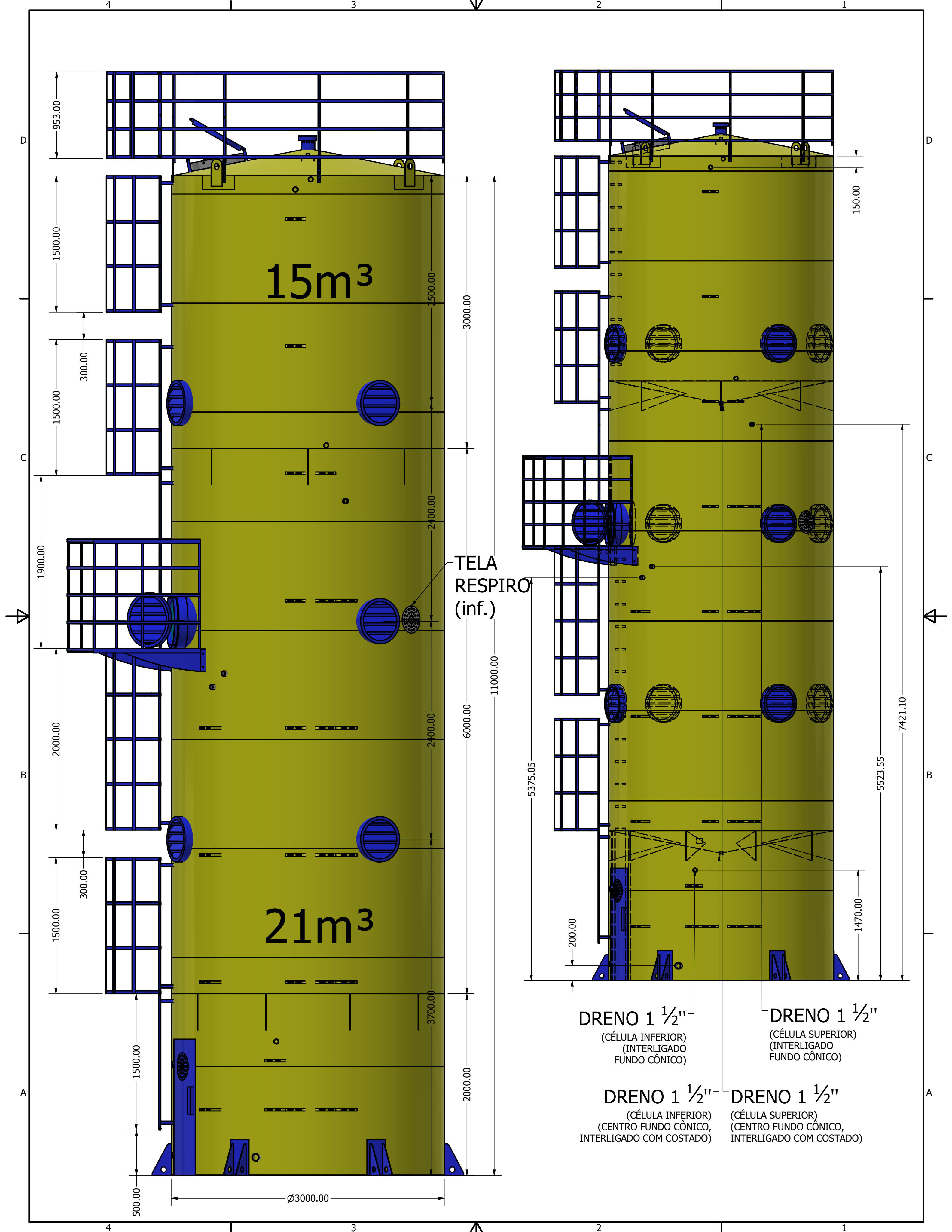
TELA RESPIRO (inf.)

DRENO 1 1/2"  
(CÉLULA INFERIOR)  
(INTERLIGADO FUNDO CÔNICO)

DRENO 1 1/2"  
(CÉLULA SUPERIOR)  
(INTERLIGADO FUNDO CÔNICO)

DRENO 1 1/2"  
(CÉLULA INFERIOR)  
(CENTRO FUNDO CÔNICO, INTERLIGADO COM COSTADO)

DRENO 1 1/2"  
(CÉLULA SUPERIOR)  
(CENTRO FUNDO CÔNICO, INTERLIGADO COM COSTADO)



4

3

2

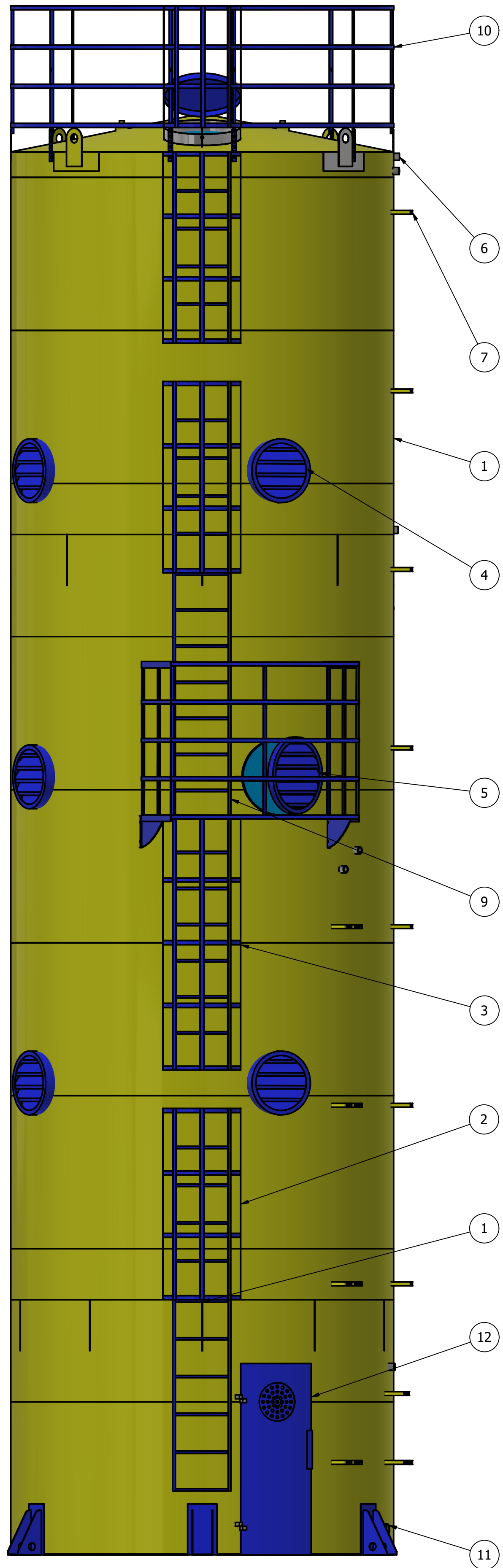
1

D

C

B

A



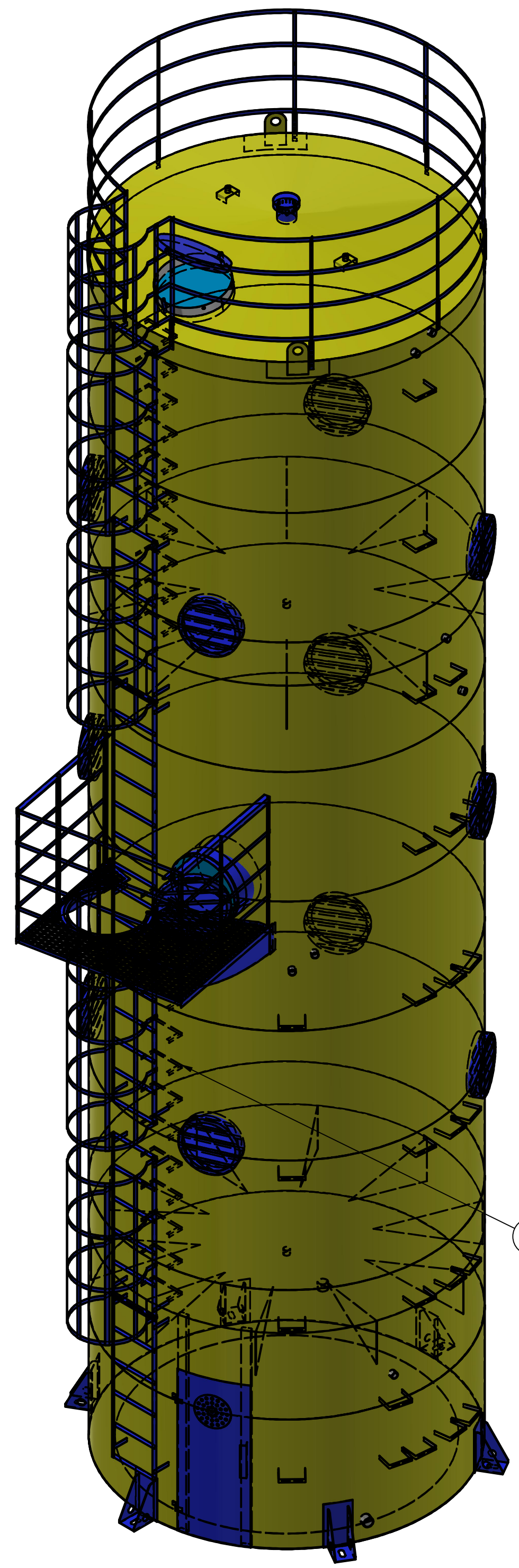
LISTA DE PEÇAS			
ITEM	QTD	NÚM. DE PEÇA	MASSA
1	1	escada 1.5 metros	3,767 kg
2	3	escada guardacorpo 1,5 metros	10,058 kg
3	1	escada guarda corpo 2 metros	14,786 kg
4	11	janela 500 MM	10,886 kg
5	1	BOCA INSPEÇÃO 600 MM janela decorativa	10,208 kg
6	9	ISO 4144 - Bolsa S2 1 1/2	0,322 kg
7	25	suporte tubulação	0,285 kg
8	1	BOCA INSPEÇÃO 600 MM + PESCOÇO	8,950 kg
9	1	ESCADA 2 METROS	6,623 kg
10	1	GRADE SEGURANÇA 3000	27,984 kg
11	2	ISO 4144 - Bolsa S2 2 1/2	0,751 kg
12	1	PORTA 1500X600	0,003 kg
13	6	pes fixo	8,669 kg
14	23	DEGRAU INTERNO CANTONEIRA	0,748 kg
15	4	orelha guindaste	3,226 kg
16	1	FURO	0,000 kg
17	2	SUPORTE PARA RAIÓ	0,540 kg
18	2	PINO GONZO	0,229 kg
19	1	RESPIRO 6POL	1,899 kg
20	1	PATAMAR 3000 QUADRADO INVERT. (CH. EXP. 1500 X 1200)	62,447 kg

D

C

B

A



4

3

2

1

A